

# La Gazette

## du PÉRISCOLAIRE



*Rosa Bonheur*



*Blaise Charlut*



*Marcel Grillon*

*Retour sur les activités réalisées*

**MARS & AVRIL 2024**

# *La Gazette du Péri-scolaire*

vous raconte  
les activités réalisées par les enfants  
du groupe scolaire de La Réole

Rosa Bonheur – Blaise Charlut – Marcel Grillon

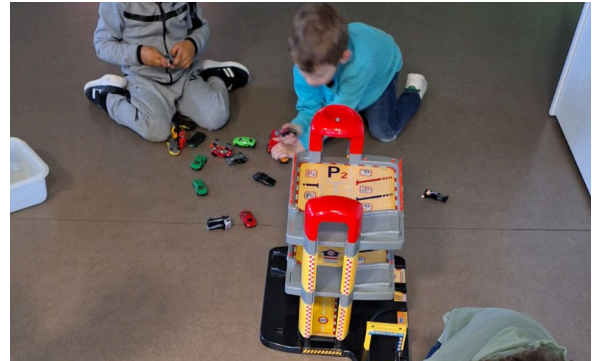
Lecture, foot, dessin, peinture, basket, marelle, jeux  
d'équipe, arts plastiques, sports de raquette, théâtre,  
jardinage....

Autant d'activités destinées à éveiller la curiosité des  
enfants, leur enseigner le partage, le vivre ensemble,  
la patience, la tolérance, et développer leur  
créativité.

On passe de bons moments pendant ce temps  
péri-scolaire, et on vous le dit dans ces quelques pages.



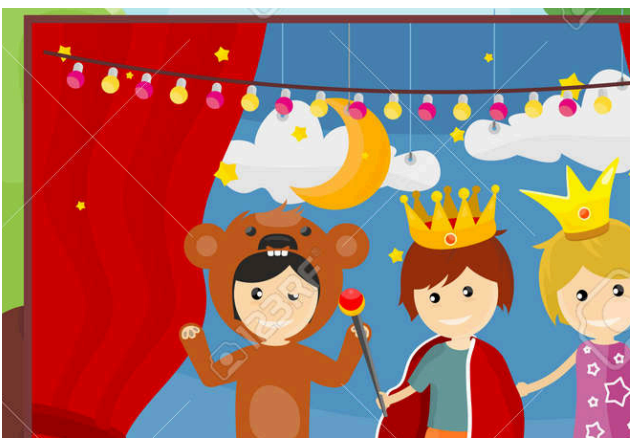
*Jouer ensemble*



*jardinage*



*Théâtre*



CYCLE THEATRE  
avec Aurélia

Un moyen d'expression corporelle

*Street Art*





*Arts plastiques*

Ateliers d'arts plastiques  
avec Emmanuelle



*Jeux libres*

Le jeu libre permet  
la découverte,  
le développement de  
l'imaginaire, de  
l'autonomie, de l'initiative  
et surtout prendre plaisir !



## B. CHARLUT & M. GRILLON

Apprentissage de la démocratie locale en faisant découvrir aux enfants le fonctionnement d'une commune et en les accompagnant dans le processus démocratique de leurs décisions.



*Atelier enfants citoyens*



B. CHARLUT & M. GRILLON

*Arts Plastiques*

avec Emmanuelle

Atelier tableaux d'épices



Atelier dessins à l'encre de chine





Le cycle théâtre permet à l'enfant d'appréhender son vécu interne, de l'observer, d'y mettre des mots, de se relier aux autres par une expression des émotions. L'enfant acteur fait l'expérience de sa capacité à contrôler des affects et des actes





B. CHARLUT & M. GRILLON

*Atelier décoration du péricolaire*

Le printemps



B. CHARLUT & M. GRILLON

*Atelier décoration du péricolaire*



Bulles de savon à l'encre



B. CHARLUT & M. GRILLON

*Atelier cerisier Japonais*



B. CHARLUT & M. GRILLON

## *Cycle sport*

Préparation de nos athlètes aux Olympiades du périscolaire

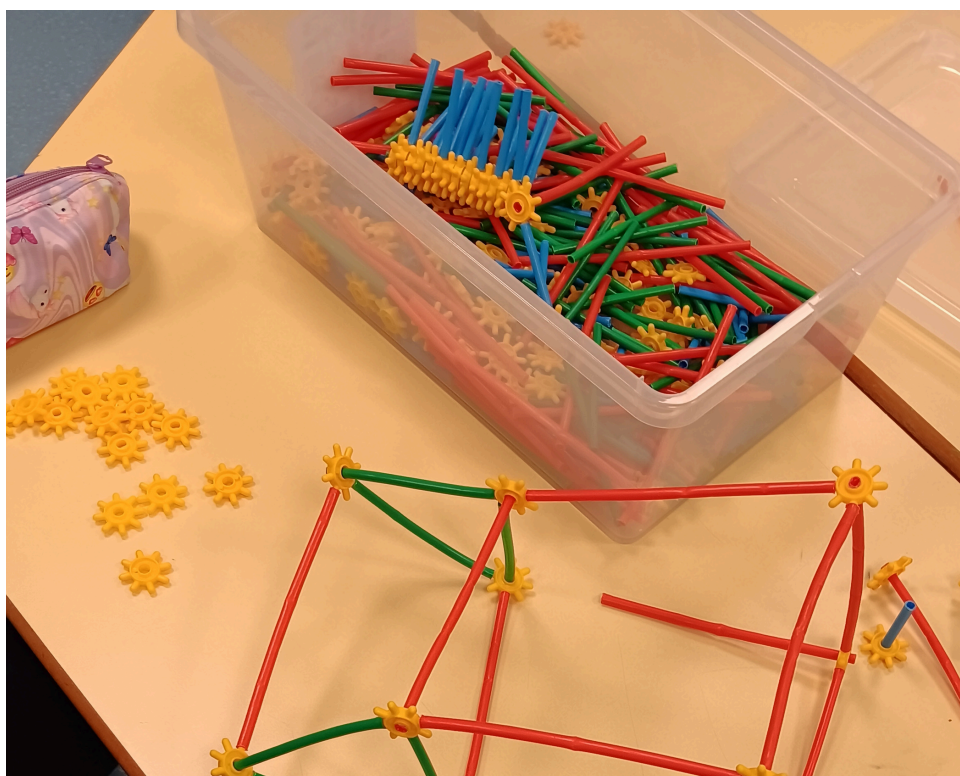


B. CHARLUT & M. GRILLON

*Cycle jardinage*



*Cycle activités libres*



## *Atelier empathie*

Avec Virginie l'enseignante RASED

Le cycle empathie permet de développer petit à petit des comportements qui montrent une attention portée à l'autre.



## *Comment aller au périscolaire ?*

Il est impératif que chaque enfant, dès ses 3 ans, ou ayant ses 3 ans en décembre, soit inscrit à l'accueil périscolaire en début de chaque année scolaire pour pouvoir utiliser ce service.

Demandez les renseignements auprès des agents du service.

## *Comment participer aux activités ?*

Le programme est distribué aux enfants à chaque début de période. Le responsable de l'enfant doit retourner le formulaire dûment rempli.

Attention : l'inscription est un engagement à respecter. Les absences peuvent nuire au bon déroulement des activités.

Merci de votre compréhension.

## *Et le goûter ?*

Le service Périscolaire prend en charge les enfants pour le goûter dans chaque lieu d'accueil, y compris pour le service "coup de pouce" proposé par Solid'Avenir.

## *Renseignements*

Mairie de La réole

Service des écoles

Rue Jules Ferry

33 190 La Réole

06 18 88 09 36

Courriel : [servicedesecoles@lareole.fr](mailto:servicedesecoles@lareole.fr)

